

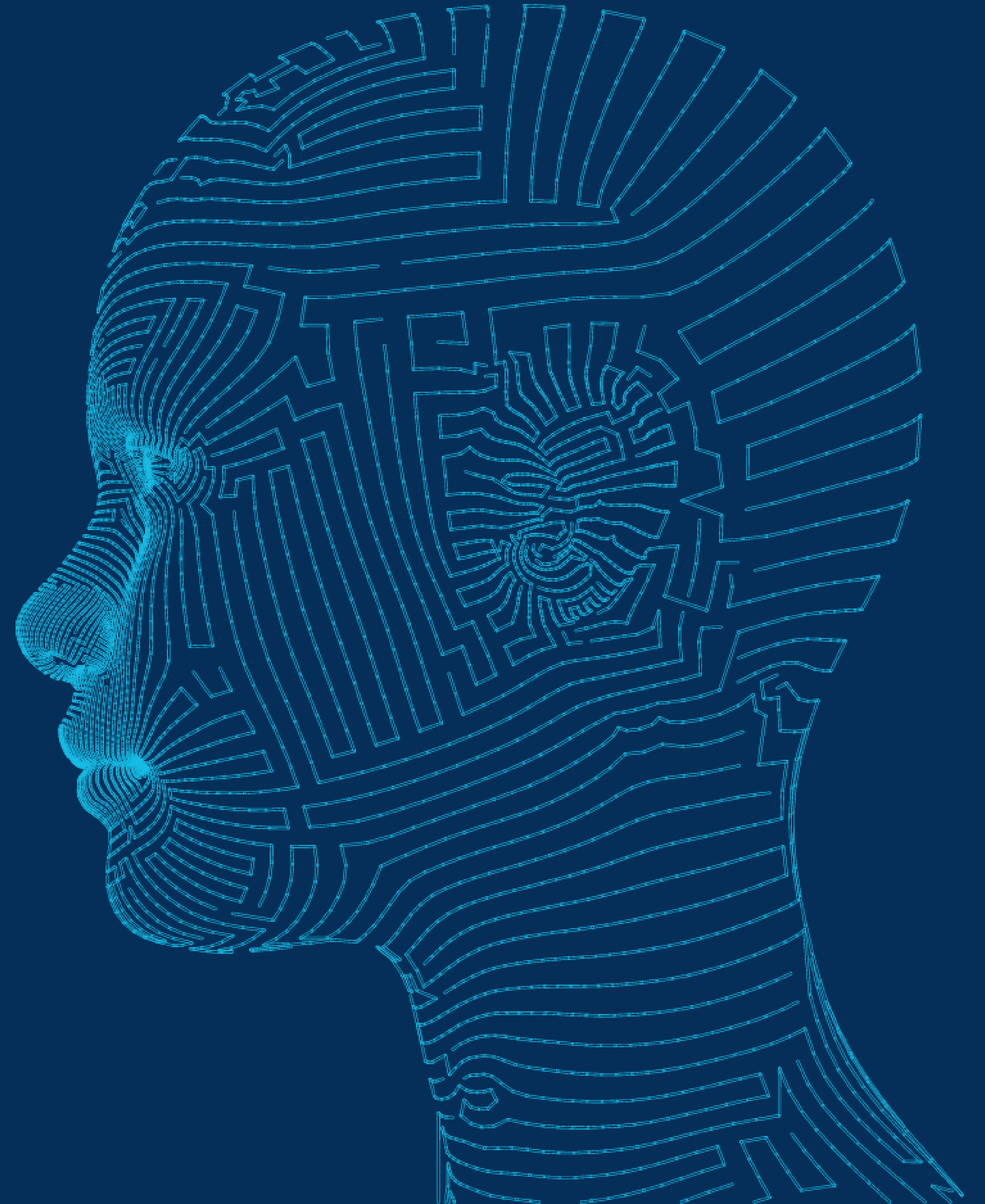


Audacia

studio

Centro de desarrollo tecnológico e innovación
de inteligencia artificial y robótica

Impulso al desarrollo de
Tecnologías transformadoras





Inteligencia Artificial (IA) Artificial Intelligence (AI)

Es la simulación de procesos y comportamientos humanos realizados por máquinas, especialmente sistemas informáticos.

En Colombia, Existe actualmente mas de 30 iniciativas de implementación de Inteligencia Artificial en los diferentes sectores económicos del país

Las tecnologías de IA y Robótica tienen la capacidad para abordar problemáticas ambientales, culturales, energéticas y sociales, y proveer soluciones para los sectores de la salud, educación y fintech.

Los servicios de desarrollo de sistemas informáticos y procesamiento de datos han presentado un incremento del 25,8% en comparación al año 2019 (DANE, 2021). Asimismo, la apropiación digital pasó de 33% en febrero de 2020 a 55% en enero de 2021 (Centro Nacional de Consultoría, 2021)

El impulso de la inteligencia artificial podría aumentar el PIB de Colombia en un 6,8% en los próximos 10 años (Zaballos, 2021).

Inteligencia artificial tienen el potencial de aumentar considerablemente el crecimiento económico y de resolver problemas sociales estructurales como el cambio climático, la desigualdad y la corrupción.

También se evidencian avances en la adopción de la inteligencia artificial y se han abierto nuevos ecosistemas como Healthtech, Fintech y Govtech, entre otros.



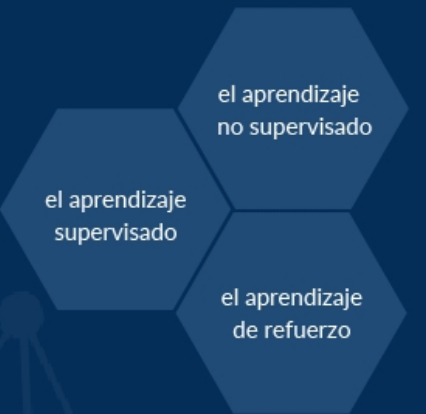
Tipos de IA

Programación para realizar tareas repetibles de alto volumen normalmente realizadas

El aprendizaje automático o machine learning es la ciencia de conseguir que una computadora actúe sin programación.

El aprendizaje profundo es un subconjunto que puede considerarse como la automatización de la analítica predictiva.

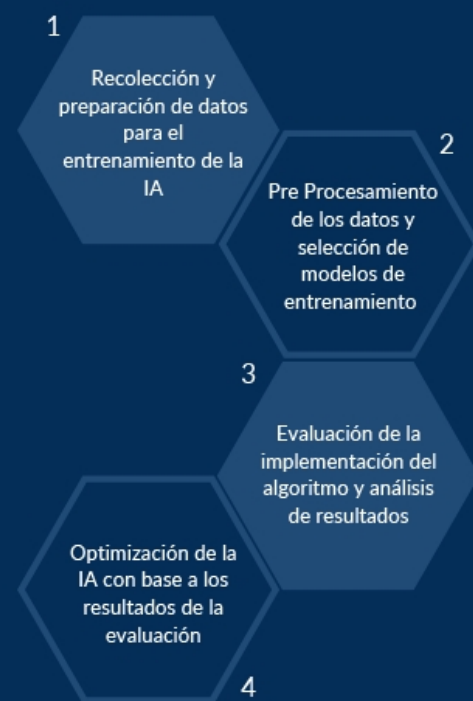
El procesamiento del lenguaje natural (PNL, o NLP por sus siglas en inglés) es el procesamiento del lenguaje humano y no informático por un programa informático.



Fases del desarrollo de la IA

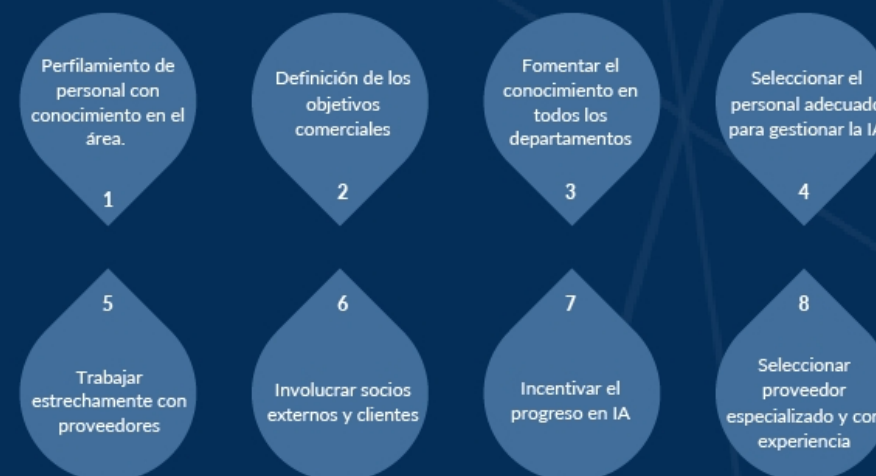
Las fases de desarrollo de la Inteligencia Artificial usualmente maneja 4 grandes fases, que dependiendo de la complejidad de la IA pueden aparecer actividades adicionales.

Las últimas dos fases se comportan de manera cíclica hasta llegar a la máxima optimización de la IA.



Implementación de la IA:

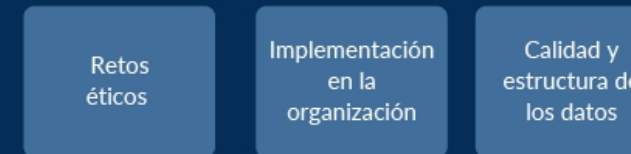
Existen 8 aspectos a tener en cuenta para implementar correctamente IA en tu empresa:



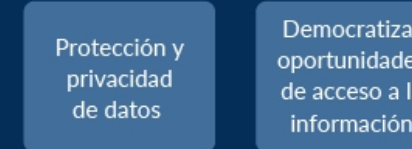
Fomentar el conocimiento de la IA en tu organización, te facilitará los procesos de interpretación y adaptación de la misma como herramienta para la optimización de procesos.

Retos y desafíos de la IA y la Robótica:

retos



Desafíos



La robótica es un componente de la inteligencia Artificial. Es un campo de la ingeniería centrado en el diseño y fabricación de robots.

Los robots se diseñan para ayudar a los seres humanos a realizar tareas que son difíciles de hacer.

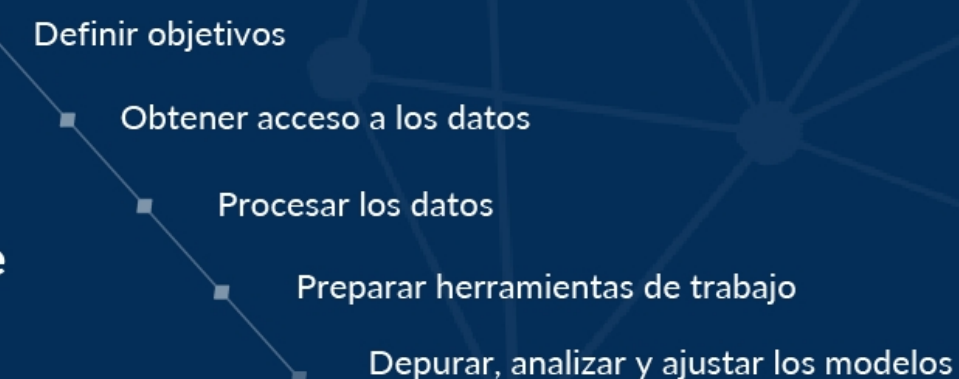
"Aprovechemos la tecnología y pensemos en cómo utilizarla para superar los desafíos de nuestros tiempos"

José Consuegra Bolívar



La inteligencia Artificial **no destruye** empleos, los **transforma**

La IA permite





SOMOS EL PRIMER

**Centro de Desarrollo, Entrenamiento e
Innovación en Inteligencia Artificial y
Robótica de las Américas, avalado por la
Organización de Estados Americanos**

Consolidamos un ecosistema que permita adquirir las habilidades, los marcos y la base de talentos necesarios para competir e innovar.





Adscritos a **La Universidad Simón Bolívar de Barranquilla**, estamos comprometidos y apoyamos la construcción de nuevos espacios para **trabajos del futuro**.

MISIÓN

Impulsar el uso de la Inteligencia Artificial y Robótica como **herramientas transformadoras que impactan** a la población en general.

VISIÓN

Para el 2030, integrar la sociedad y la tecnología para **generar capacidades, optimización de recursos y fomentar el uso de datos** para tomas de decisiones



Nos concebimos como un engranaje
de la sociedad internacional

Nuestras líneas de investigación



Convergencia tecnológica



Uso y difusión de la Inteligencia Artificial y Robótica en las Américas



INNOVACIONES



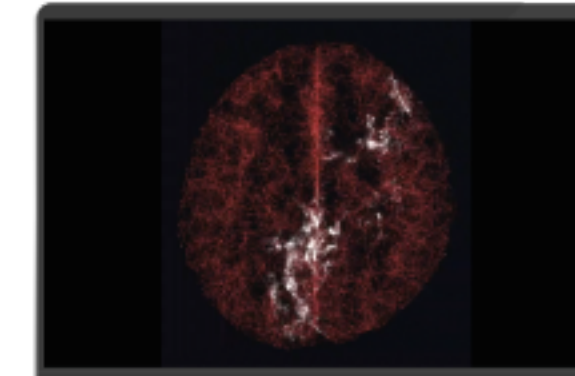
Mary

El bot con el que se esperan prevenir los suicidios en Colombia



Spitalier

Sistema de datos para detección de cáncer de mama



Mia

Inteligencia artificial y procesamiento de lenguaje natural



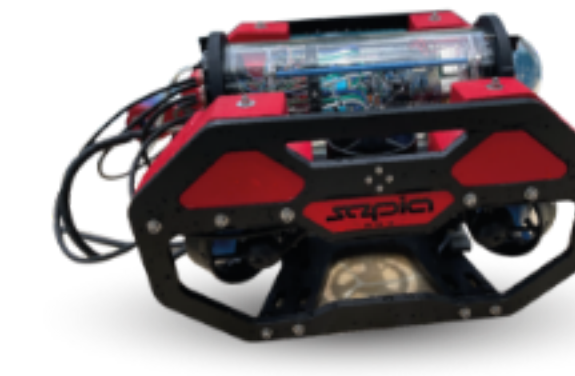
Patrii

El robot que en segundos entrega diagnósticos sobre glaucoma



Camille

IA contra la SARS-CoV-2 diseñada en Barranquilla



Dron (ROV)

Sistema de Inteligencia artificial para valoración de ecosistemas marinos.



Shali

Desarrollo tecnológico que diagnostica daños en la retina



Pipemaster

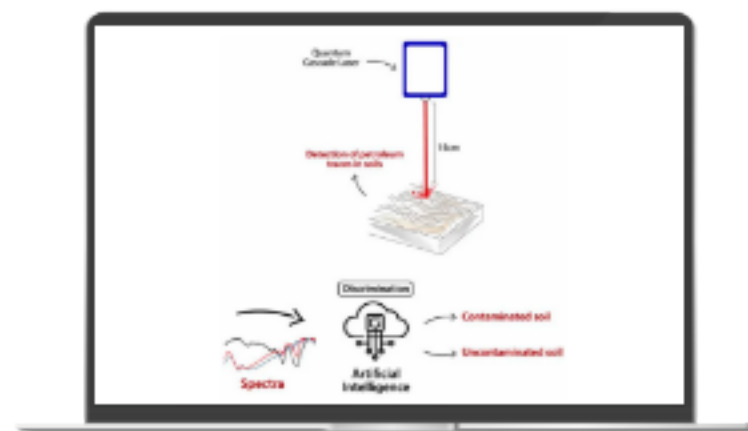
IA que evalúa las notas musicales para aprender instrumentos de viento



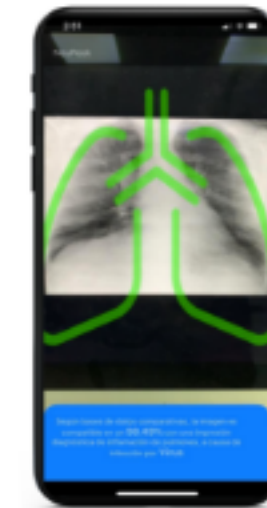
Kevin

Bot que ayuda al entrenamiento en el uso de la semiología de las enfermedades

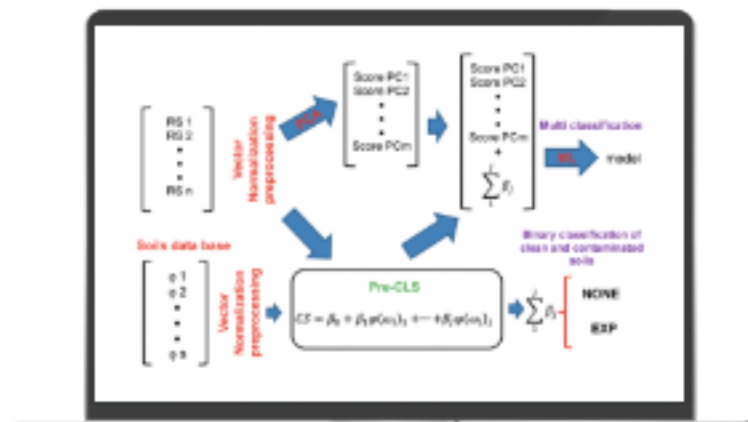
PROYECTOS



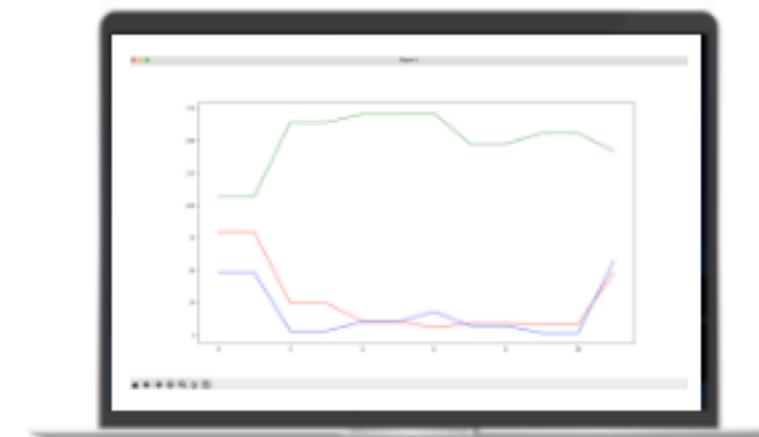
Detección in situ de petróleo en suelos



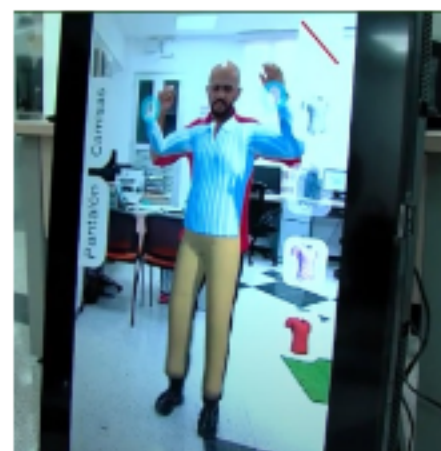
Detección de neumonía viral o bacteriana a través de imágenes de radiografía de torax



Detección y cuantificación de explosivos en suelos



Detección de inconsistencia en la toma de lecturas de consumo eléctrico



Sistema de reconocimiento corporal y de movilidad

Contáctanos

- ☎ 312 876 6806
- ✉ audacia@unisimonbolivar.edu.co
- 🌐 www.audacia.ai

- 📷 @audacia.ai
- 🐦 @audaciaunisimon
- 🌐 audacia
- 📘 audacia

